


## Személyes tisztaszoftver igénylés

Személyes felhasználású licenc igényléséhez kérjük, olvassa el az igénylés folyamatának részletes leírását a [tájékoztatók](#) menüpont alatt, majd válasszon az alábbi lehetőségek közül:



**KRÉTA**  
Rendelkezem KRÉTA azonosítóval



**Regisztráció igénylőlap segítségével**  
Nem rendelkezem KRÉTA azonosítóval



# Tisztaszoftver Program

Tájékoztató ⓘ

## Üdvözljük a KIFÜ szolgáltatás kezelési oldalán!

A felületen lehetősége van a Kormányzati Informatikai Fejlesztési Ügynökség által, a Tisztaszoftver Program keretein belül biztosított Microsoft személyes licenceinek kezelésére.

A licencek kezeléséhez regisztráció szükséges az oldalra. Amennyiben rendelkezik Kréta azonosítóval, ez automatikusan megtörténik az első bejelentkezéskor, ha nem rendelkezik KRÉTA azonosítóval, akkor az ehhez szükséges lépésekről a [KIFÜ Tisztaszoftver](#) oldalon tud tájékozódni.

→ Bejelentkezés

🔒 Elfelejtett jelszó



**Bejelentkezés**

Bejelentkezés Krétával

Igénylőlappal regisztrált belépés





## Bejelentkezés



Kezdje el begépelni az intézmény nevének valamely részletét...

BEJELENTKEZÉS

Tanulói kréta  
felhasználónév, jelszó és  
az iskola megadás

### Adatvédelmi tájékoztató

Verzió: 1.13.426 - (2022.02.08.)

7ba87e09ef642dd429630eaac6796cca6e819e4b

Támogatott böngészők:

Google Chrome, Mozilla Firefox, Opera, Microsoft Edge



## Bejelentkezés

BEJELENTKEZÉS

### Adatvédelmi tájékoztató

Verzió: 1.13.426 - (2022.02.08.)

7ba87e09ef642dd429630eaac6796cca6e819e4b

Támogatott böngészők:

Google Chrome, Mozilla Firefox, Opera, Microsoft Edge

## Regisztráció

Ön sikeresen bejelentkezett a KRÉTA rendszeren keresztül!

A Tisztaszoftver Programban nyújtott szoftverek igénybevétele a Tisztaszoftver Portálon történő regisztrációhoz kötött.

**Felhívjuk figyelmét, hogy a regisztrációt 16 éven aluli tanulók esetében kizárólag szülő/törvényes képviselő végezheti el.**

*Kérjük, a regisztrációhoz adjon meg egy valós e-mail címet, melyre a regisztráció megerősítéséhez szükséges linket illetve a szolgáltatásigényléssel, licencekkel kapcsolatos fontos információkat küldjük meg Önnek.*

Regisztráció

# Tisztaszoftver Portál regisztráció megerősítése

Beérkező levelek ×



**KIFÜ Ügyfélszolgálat** <ugyfelszolgalat@kifu.hu>

címzett: én ▾

**Kedves** [redacted] **!**

Köszönjük, hogy elindította regisztrációját a Tisztaszoftver Portálon!

Kérjük, a regisztrációja véglegesítéséhez kattintson az alábbi linkre és adja meg a szükséges adatokat:

[Regisztráció folytatása](#)



Üdvözlettel:

**KIFÜ Ügyfélszolgálat**

**Kormányzati Informatikai Fejlesztési Ügynökség**

cím: 1134 Budapest, Váci út 35.

tel: +36 1 450 3070 e-mail: [ugyfelszolgalat@kifu.gov.hu](mailto:ugyfelszolgalat@kifu.gov.hu); [hibabejelento@kifu.gov.hu](mailto:hibabejelento@kifu.gov.hu);



[www.kifu.gov.hu](http://www.kifu.gov.hu)



# Tisztaszoftver Program

Tájékoztató

## Regisztráció

**Elolvastam és elfogadom a [Felhasználási Feltételeket!](#)**

**Elolvastam és elfogadom az [Adatkezelési Tájékoztatót!](#)**





MENÜ

Főoldal

Felhasználói adatok

Tisztaszoftver Program <

Tájékoztató

Köszöntjük **[Felhasználónév]** a Tisztaszoftver Portálon!

A **Felhasználói adatok** menüpontban megtekintheti és módosíthatja a KIFÜ által nyilvántartott adatait.

A **Tisztaszoftver Program** menüpontban van lehetősége a Tisztaszoftver Program keretében nyújtott szoftverek igénylésére.

#### Elérhető szolgáltatások



Office licence  
igénylése





MENÜ

Főoldal

Felhasználói adatok

Tisztaszoftver Program

Office

Tájékoztató

# Tisztaszoftver Program

## Tisztaszoftver adatok

Ön jelenleg nem rendelkezik tisztaszoftver licenccel!

A folyamatot az "Igénylés" gomb megnyomásával kezdheti el.

 [Igénylés](#)



MENÜ

Főoldal

Felhasználói adatok

Tisztaszoftver Program

Office

Tájékoztató

### Tisztaszoftver - Microsoft licence igénylése

A felhasználó aktiválásával az igényét továbbítjuk a Microsoft felé.

A Microsoft részére személyes adatot nem, csak kizárólag a kódolt egyedi azonosítót adjuk át.

**Aktiválás**



#### Tisztaszoftver adatok

Ön jelenleg nem rendelkezik tisztaszoftverrel.

A folyamatot az "Igénylés" gomb megnyomásával kezdeményezheti.

**Igénylés**



MENÜ

Főoldal

Felhasználói adatok

Tisztaszoftver Program

Office

Tájékoztató

### Tisztaszoftver - Microsoft licence igénylése

## Igénylése folyamatban!

A szükséges információkat a megadott e-mail címére továbbítottuk, kérjük, ellenőrizze postafiókját.

Az igénylési folyamat és az aktiváció akár 48 órát is igénybe vehet, ez idő alatt ezt az ablakot bezárhatja.



#### Tisztaszoftver adatok

Ön jelenleg nem rendelkezik tisztaszoftverrel.

A folyamatot az "Igénylés" gomb segítségével indíthatja el.

Igénylés

## Sikeres Microsoft licenc igénylés! Beérkező levelek x



**KIFÜ Ügyfélszolgálat** <ugyfelszolgalat@kifu.hu>  
címezett: én

10:13 (0 perccel ezelőtt) ☆ ↶ ⋮

Kedves

A Microsoft licenc igénylése folyamatban van.

A licenc kiosztásának megtörténtéről a Tisztaszoftver Portál Tisztaszoftver Program menüpontjában tájékozódhat. Amennyiben a Tisztaszoftver Program menüben az „Ugrás az Office oldalára” gomb elérhetővé válik, az Ön által igényelt szoftver kiosztásra került. A szoftverek kiosztása akár 48 órát is igénybe vehet. Kérjük, amennyiben 48 óra elteltével sem látszik az Ön számára az „Ugrás az Office oldalára” gomb, jelezze az [ugyfelszolgalat@kifu.hu](mailto:ugyfelszolgalat@kifu.hu) e-mail címen.



**2. Ugrás a office.com oldalra**

Az „Ugrás az Office oldalára” gombbal az [www.office.com](http://www.office.com) oldalra navigáljuk át. Az [office.com](http://office.com) oldalra történő bejelentkezéshez szükséges felhasználó azonosítója:

 [@m365.edu.hu](mailto: @m365.edu.hu)

**1. Office azonosító másolása**

Az oldalra történő bejelentkezéskor a [services.kifu.hu](http://services.kifu.hu) oldalon megadott felhasználónevét és jelszavát is kérheti a rendszer.

A szolgáltatás igénybevételéhez az alábbi oldalon talál információkat: <https://tisztaszoftver.hu/tech.html>

Üdvözlettel:

**KIFÜ Ügyfélszolgálat**

**Kormányzati Informatikai Fejlesztési Ügynökség**

cím: 1134 Budapest, Váci út 35.

tel: +36 1 450 3070 e-mail: [ugyfelszolgalat@kifu.gov.hu](mailto:ugyfelszolgalat@kifu.gov.hu); [hibabejelento@kifu.gov.hu](mailto:hibabejelento@kifu.gov.hu);



[www.kifu.gov.hu](http://www.kifu.gov.hu)

The image shows a browser window with several tabs: 'Tisztaszoftver Program', 'Tisztaszoftver Portál', 'Sikeres Microsoft licenc igénylés!', and 'Office 365-bejelentkezés | Micros'. The address bar shows 'office.com'. The Microsoft logo and 'Office' navigation menu are visible. A blue banner contains the text 'Távtanulás az oktatásban. További információ >'. A red arrow points to the 'Bejelentkezés' (Sign in) button in the top right corner. The main content area features the heading 'Üdvözlí az Office' and a sub-heading 'Legyen saját helye a tartalmak létrehozásához, a kapcsolattartáshoz, az együttműködéshez és a hatékony munkához.' Below this are two buttons: 'Bejelentkezés' and 'Az Office letöltése'. At the bottom left, there is a link: 'Regisztráció a(z) Office ingyenes verziójára >'. The background image shows a man sitting on a sofa, working on a tablet.

Tisztaszoftver Program | Tisztaszoftver Portál | Sikeres Microsoft licenc igénylés! | Office 365-bejelentkezés | Micros

office.com

Microsoft | Office | Termékek | Források | Sablonok | Támogatás | Saját fiók | Vásárlás most

Minden ami Microsoft | Bejelentkezés

Távtanulás az oktatásban. További információ >

# Üdvözlí az Office

Legyen saját helye a tartalmak létrehozásához, a kapcsolattartáshoz, az együttműködéshez és a hatékony munkához.

[Bejelentkezés](#) [Az Office letöltése](#)

[Regisztráció a\(z\) Office ingyenes verziójára >](#)

**Jelentkezzen be, hogy bármilyen eszköztől használhassa kedvenc hatékonyságnövelő alkalmazásait!**



## Bejelentkezés

E-mail, telefon, vagy Skype



Office azonosító beillesztése

Nincs fiókja? [Hozzon létre egyet!](#)

[Nem tud bejelentkezni a fiókjába?](#)

Vissza

Tovább



Bejelentkezési beállítások



## Bejelentkezés

@m365.edu.hu

Nincs fiókja? [Hozzon létre egyet!](#)

[Nem tud bejelentkezni a fiókjába?](#)

Vissza

Tovább 



Bejelentkezési beállítások



A Word, az Excel és a PowerPoint gyorsabb elérése érdekében vegyen fel egy, az Office.com-ra mutató parancsikont az asztalra.

Parancsikon hozzáadása

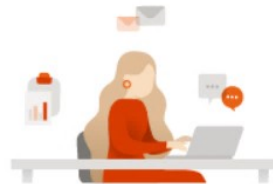
Jó reggelt!

Mind Legutóbbi Megosztva Kedvencek

Név

Módosítás dátuma

Megosztotta



Nincs tartalomtevékenység

Megoszthatja tartalmait másokkal, és együttműködhet velük. Első lépésként hozzon létre egy új dokumentumot, vagy töltsön fel és nyisson meg egy már létezőt.

Az Office telepítése

- Office 365-appok  
A csomag tartalma: Outlook, OneDrive for Business, Word, Excel, PowerPoint és további funkciók.
- További telepítési lehetőségek  
Másik nyelv kiválasztása, vagy az előfizetésével használható egyéb appok telepítése.

1.

2.


Visszajelzés

Jó reggel

Mind

Né

### Még néhány lépés...



- 1 Kattintson a Futtatás gombra**  
Kattintson a **Telepítés** elemre a képernyő alján.
- 2 Mondjon igent**  
A telepítés megkezdéséhez kattintson az **Igen** gombra.
- 3 Kapcsolat megtartása**  
A telepítés után indítsa el az Office-t, és jelentkezzen be az Office 365-höz használt fiókkal: 4e90d75d-71de-8e86-4577-0acf01d9c64a@m365.edu.hu.

Bezárás   Segítségre van szüksége a telepítéshez?

Indítsuk el a letöltött fájlt



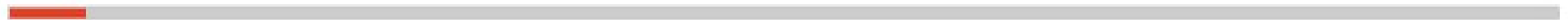
OfficeSetup.exe

Visszajelzés

Összes megjelenítése



## Az Office telepítése



Várható befejezés pillanatokon belül.



Kezdőlap

Új

Megnyitás

Információ

Mentés

Mentés másként

Nyomtatás

Megosztás

Exportálás

Átalakítás

Bezárás

Fiók

Egyebek...



# Az Office beállításához be kell jelentkeznie



A megszokott e-mail-címét használhatja



Ingyenes felhőtárhelyhez juthat



Fiókjával más eszközökre is telepítheti az Office-t

Bejelentkezés munkahelyi, iskolai vagy saját Microsoft-fiókkal



Bejelentkezés

Fiók létrehozása

[Van termékulcsom](#)

[Mit nevezünk Microsoft-fióknak?](#)



és naptár

isablonok →

mentumok →

Szép napot!

Új



Üres dokumentum

Keresés

Legutóbbiak

Rögzítettek

Ve

Mostanában nem voltak megnyitott dokum



## Az Office aktiválása

@m365.edu.hu ✕

Termékkulcs beírása

Nincs még fiókja? [Fiók létrehozása](#)

Tovább

Office azonosító  
beillesztése



natképes naptár

További sablonok →

További dokumentumok →

- ←
- Kezdőlap
- Új
- Megnyitás

---

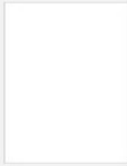
- Információ
- Mentés
- Mentés másként
- Nyomtatás
- Megosztás
- Exportálás
- Átalakítás
- Bezárás

---

- Fiók
- Egyebek...

Szép napot!

Új



Üres dokumentum

Keresés

Legutóbbiak

Mostanában nem voltak

## Bejelentkezés

Bejelentkezés Krétával

Igénylőlappal regisztrált belépés



rajz

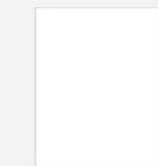
Pillanatképes naptár

További sablonok →

További dokumentumok →

Szép napot!

Új



Üres dokumentum

Keresés

Legutóbbiak

Mostanában nem voltak

# KRÉTA

## Bejelentkezés

Kezdje el begépelni az intézmény nevének valamely részletét...

BEJELENTKEZÉS

### Adatvédelmi tájékoztató

Verzió: 1.13.426 - (2022.02.08.)

7ba87e09ef642dd429630eaac6796cca6e819e4b

Támogatott böngészők:

Google Chrome, Mozilla Firefox, Opera, Microsoft Edge

Bejelentkezés



rajz

Pillanatképes naptár

Tanulói kréta  
felhasználónév, jelszó és  
iskola megadása

További dokumentumok →

Szép napot!

Új



Üres dokumentum

Keresés

Legutóbbiak

Mostanában nem voltak

# KRÉTA

## Bejelentkezés

BEJELENTKEZÉS

### Adatvédelmi tájékoztató

Verzió: 1.13.426 - (2022.02.08.)

7ba87e09ef642dd429630eaac6796cca6e819e4b

Támogatott böngészők:

Google Chrome, Mozilla Firefox, Opera, Microsoft Edge

Bejelentkezés ☺ ☹ ? - ☰ ✕



rajz

Pillanatképes naptár

További sablonok →

További dokumentumok →



Kezdőlap

Új

Megnyitás

Információ

Mentés

Mentés másként

Nyomtatás

Megosztás

Exportálás

Átalakítás

Bezárás

Fiók

Egyebek...





# A licencszerződés elfogadása

Ezek az appok szerepelnek a Nagyvállalati Microsoft 365-alkalmazások termékben:



A termékhez automatikus Office-frissítések is járnak.

[További információ](#)

Az Elfogadom gombot választva elfogadja a Microsoft Office licencszerződését.

[Szerződés megtekintése](#)

Elfogadás



Kezdőlap

Új

Megnyitás

Információ

Mentés

Mentés másként

Nyomtatás

Megosztás

Exportálás

Átalakítás

Bezárás

Fiók

Egyebek...

es naptár

isablonok →

mentumok →

Szép napot!



Kezdőlap

Új

Megnyitás

Információ

Mentés

Mentés másként

Nyomtatás

Megosztás

Exportálás

Átalakítás

Bezárás

Fiók

Egyebek...

Új



Üres dokumentum

Keresés

Legutóbbiak

Rögzítettek

Mostanában nem voltak megnyitottak

Üdvözli a Microsoft Office!

## Alapértelmezett fájlípusok



A(z) Microsoft Office számos különböző fájlformátumot támogat. Válassza ki, hogy mely formátumot szeretné alapértelmezés szerint használni a(z) Microsoft Word, a(z) Microsoft Excel és a(z) Microsoft PowerPoint programban.

 Office Open XML-formátumok

Akkor válassza ezt a lehetőséget, ha alapértelmezésként olyan fájlformátumot szeretne használni, amely a(z) Microsoft Office összes szolgáltatását támogatja.

[További információ](#) OpenDocument-formátumok

Akkor válassza ezt a lehetőséget, ha alapértelmezésként az ODF fájlformátumokat szeretné használni. Ezeket úgy tervezték, hogy támogassák az ODF formátumokat megvalósító, harmadik fél által készített hatékonyságnövelő alkalmazásokat. Az ODF a(z) Microsoft Office sok szolgáltatását támogatja, de mentéskor elveszhetnek tartalmak, vagy megszűnhet a szerkesztési lehetőség.

[További információ arról, hogy milyen szintű támogatást nyújt az ODF a Microsoft Office szolgáltatásaihoz](#)

Ez a beállítás később az egyes alkalmazásokban a Beállítások párbeszédpanelen módosítható.

[További információ a formátumok közötti különbségekről](#)

OK



Kezélje önéletrajz



Pillanatképes naptár

[További sablonok →](#)[További dokumentumok →](#)

# Fiók

## Felhasználói adatok



O365 felhasználó

@m365.edu.hu

[Kijelentkezés](#)

[Fiókváltás](#)

## Fiók adatvédelmi beállításai

Beállítások kezelése

## Office-háttér:

Áramkör

## Office-téma:

Színes

## Kapcsolt szolgáltatások:



Helyek – Tisztaszoftver

@m365.edu.hu

Új szolgáltatás

## Termékinformációk



## Előfizetéses termék

Nagyvállalati Microsoft 365-alkalmazások

Tulajdonos:

@m365.edu.hu

A termék tartalma:



Fiók kezelése

Váltás másik licencre



Frissítési beállítások

## Office-frissítések

A frissítéseket a rendszer automatikusan letölti és telepíti.



A(z) Word névjegye

## A(z) Word névjegye

További információ a(z) Word programról, a támogatásról, a termékazonosítóról és a szerzői jogokról.

Verzió: 2201 (build: 14827.20198 Kattintásra)

Aktuális csatorna



Újdonságok

## Újdonságok

Megnézheti a legújabban telepített frissítéseket.

Sikeres bejelentkezés esetén az office azonosítónkat látjuk



Kezdőlap

Új

Megnyitás

Információ

Mentés

Mentés másként

Nyomtatás

Megosztás

Exportálás

Átalakítás

Bezárás

Fiók

Egyebek...